

CATEGORIE : Clinique**-6-****Enregistrement des R.I.M. avec une nouvelle forme de maquettes d'occlusion et montage des dents en P.T.A.**

Page 11

**Dr Pape Ibrahima KAMARA,
Dr Marion BESSADET,
Dr Emmanuel NICOLAS
Pr Jean-Luc VEYRUNE**

Faculté de Clermont-Ferrand I
2 rue de Braga 63000 Clermont-Ferrand
pikasso2000@hotmail.com



L'enregistrement des rapports intermaxillaires est une étape capitale du traitement de l'édenté total et constitue une source fréquente d'erreurs pour le praticien novice comme pour le plus expérimenté.

Dans la région antérieure, l'utilisation des maquettes d'occlusion classiques rend difficile l'appréciation phonétique et esthétique du plan d'occlusion.

Nous envisageons à travers cette technique utilisant des maquettes de structure combinée (cire + résine) d'apporter une méthode de réglage des rapports intermaxillaires en P.T.A. Ces maquettes, maxillaire et mandibulaire seront constituées de bases en résine photopolymérisable et en cire molle rose. Ces deux bases sont surmontées au secteur postérieur de bourrelets qui sont en Stent's et en résine, respectivement pour le maxillaire et pour la mandibule. Les deux structures seront solidarisées par un fil de renfort.

De façon classique, le transfert sur articulateur du modèle supérieur s'effectue au moyen de cette maquette d'occlusion supérieure. Après ce transfert, les six dents antérieures maxillaires seront montées en fonction des repères marqués sur la face antérieure du bourrelet en cire. De retour au fauteuil, l'analyse esthétique peut ainsi être explicitement menée.

Le transfert du modèle mandibulaire se fera après détermination d'une DVO acceptable selon les techniques classiques. Un second enregistrement de la relation centrée va s'effectuer au moyen d'une maquette inférieure supportant les dents antérieures (de canine à canine ou de prémolaire à prémolaire), celle-ci permettant une meilleure définition des plans occlusaux latéropostérieurs et une meilleure analyse phonétique.

Il est très bénéfique d'adjoindre le montage des dents antérieures à ce transfert de maquettes pour un meilleur respect du compromis existant entre reproductibilité du profil des futures prothèses et précision de la reproduction des rapports inter arcades simulés sur articulateur. Et cette technique facilite l'analyse esthétique et fonctionnelle, et d'autre part permet d'envoyer au laboratoire de prothèse des données cliniques plus explicites.

Enregistrement des rapports intermaxillaires avec une nouvelle forme de maquettes d'occlusion et montage des dents en prothèse amovible complète.

Dr Pape Ibrahima Kamara, Dr Marion Bessadet, Dr Emmanuel Nicolas, Pr Jean-Luc Veyrune
UFR Odontologie Clermont-Ferrand / CHU Estaing 63000

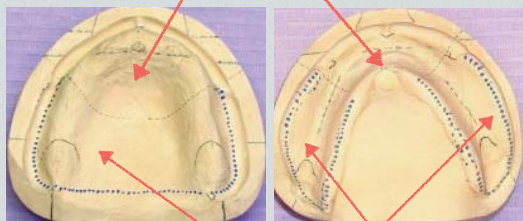
INTRODUCTION

L'enregistrement des rapports intermaxillaires (RIM) en prothèse amovible complète (PAC) a comme principe le transfert sur articulateur de modèles secondaires mémorisant un rapport spatial entre deux arcades antagonistes. Il est fort pertinent d'adjoindre le montage des dents antérieures à ce transfert pour un meilleur respect du compromis existant entre reproductibilité du profil des futures prothèses et précision de la reproduction des rapports inter arcades simulés sur articulateur. Nous proposons une technique utilisant des maquettes à structure combinée pour d'une part une meilleure analyse esthétique et fonctionnelle, et d'autre part envoyer au laboratoire de prothèse des données cliniques plus explicites.

TECHNIQUE

Etape 1 : délimitation des zones

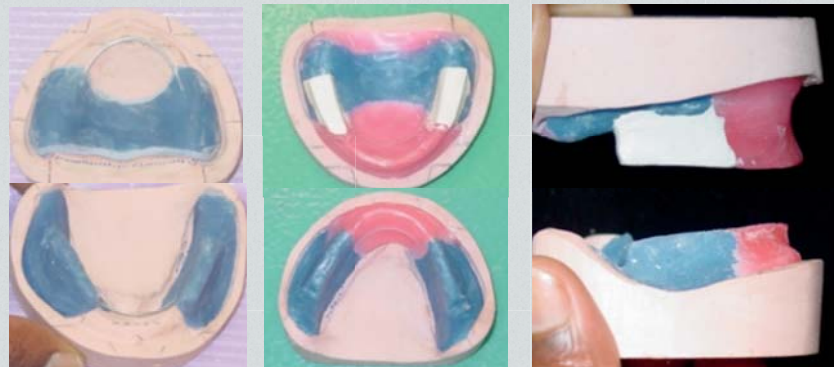
Zone antérieure de la maquette : base en cire supportant un bourrelet en cire également.



Zone postérieure de la maquette: base en résine photopolymérisable et bourrelet en Stent's.

Etape 2 : réalisation des maquettes d'occlusion

Confection de maquettes d'occlusion en résine photopolymérisable combinée à une cire molle en antérieur, renforcée d'un fil type FILPACK de diamètre 1,1 mm et de cire Moyco pour le secteur palatin antérieur, et lingual.



Etape 3 : Enregistrement des RIM et transfert



Après le transfert du modèle maxillaire, les six dents antérieures maxillaires sont montées en fonction des repères marqués sur le bourrelet en cire. Au fauteuil, l'analyse esthétique peut ainsi être menée (vérification du soutien de la lèvre supérieure, du plan occlusal, évaluation forme-taille et teinte des dents, de la ligne interincisive).

Au préalable, le praticien devra choisir les futures dents prothétiques antérieures.



Le transfert du modèle mandibulaire peut aisément se faire après détermination d'une DVO acceptable selon les techniques classiques (appréciation phonation : phonèmes sifflants et fricatives, déglutition : technique de Shanahan et esthétique). Un second enregistrement de la relation centrée va s'effectuer au moyen d'une maquette mandibulaire supportant les dents antérieures (de canine à canine ou de prémolaire à prémolaire), celle-ci permettant une meilleure définition des plans occlusaux latéro-postérieurs (plans Carl O. Boucher droit et gauche).

Etape 4 : Désolidarisation des deux structures des maquettes



Un plan de montage en silicone (ou en plâtre) est confectionné pour le montage des dents postérieures maxillaires. La désolidarisation des deux entités de la maquette se fera au moyen d'une lame de scalpel préchauffée pour séparer la cire de la résine, et d'une fraise montée sur pièce à main pour démarquer le fil de renfort de la résine.

Etape 5 : Montage des dents postérieures



Après désolidarisation des deux parties de la maquette, le modèle en plâtre est isolé afin d'entamer la phase de coulée à la cire rose. Ainsi le montage des dents postérieures s'effectue sur une maquette uniforme (en cire), une parfaite coaptation de la cire rajoutée à la première (antérieure).



CONCLUSION

Il est plus qu'envisageable d'intégrer le montage des dents antérieures dans l'étape d'enregistrement des RIM, étape clinique très redoutée par les praticiens en prothèse amovible complète. Cette technique vise à enregistrer de façon explicite les composantes horizontales (relation centrée et plans d'occlusion) des rapports entre arcades édentées en prenant en compte toutes les caractéristiques esthétiques et fonctionnelles. L'approche esthétique se trouve ainsi facilitée et améliorée par une meilleure analyse du rapport dents antérieures supérieures et paramètres orofaciaux. A la mandibule, la présence des dents sur la maquette antérieure d'occlusion permet d'emblée de visualiser les futurs mouvements linguaux, souvent conflictuels avec le rempart dentaire prothétique et la définition du plan occlusal du bourrelet en lame de Brill (plan Carl O Boucher).